



Comment optimiser la gestion de vos opérations douanières pour en faire un gisement de rentabilité ?

Vous manquez de temps ou de moyens pour sécuriser vos opérations douanières et optimiser votre chaîne logistique ?

Vous souhaitez anticiper tous les risques liés à vos échanges internationaux en matière douanière et fiscale ?

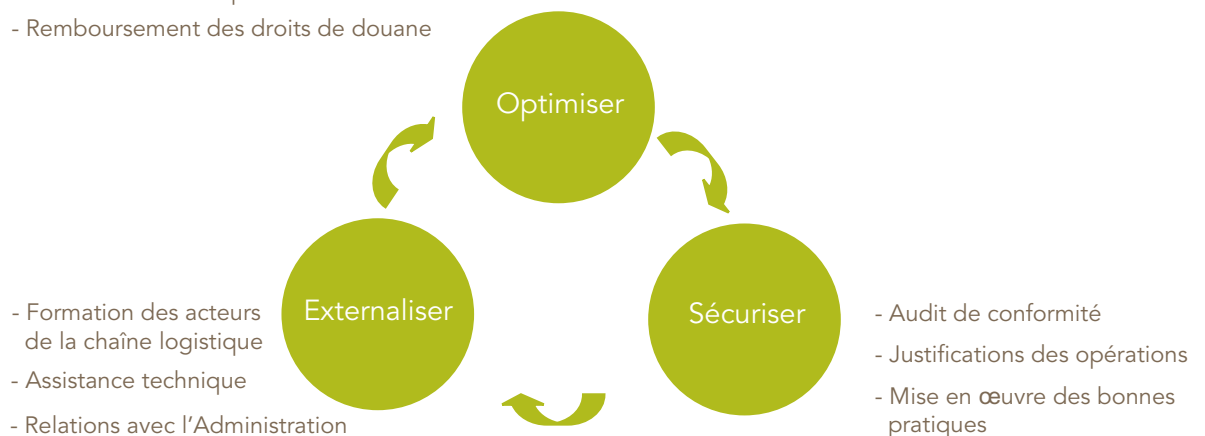
Vous n'exploitez pas au maximum les opportunités d'optimisation offertes par la réglementation douanière telles que les régimes suspensifs (perfectionnement actif, entrepôt sous douane...) et les accords préférentiels sur l'origine ?

Vous souhaitez réaliser des gains de trésorerie et des économies ?

Confiez l'intégralité de vos problématiques de douane à un partenaire connu et reconnu des administrations douanières et fiscales.

Notre solution

- Rationalisation des procédures
- Remboursement des droits de douane



- Formation des acteurs de la chaîne logistique
- Assistance technique
- Relations avec l'Administration

- Audit de conformité
- Justifications des opérations
- Mise en œuvre des bonnes pratiques

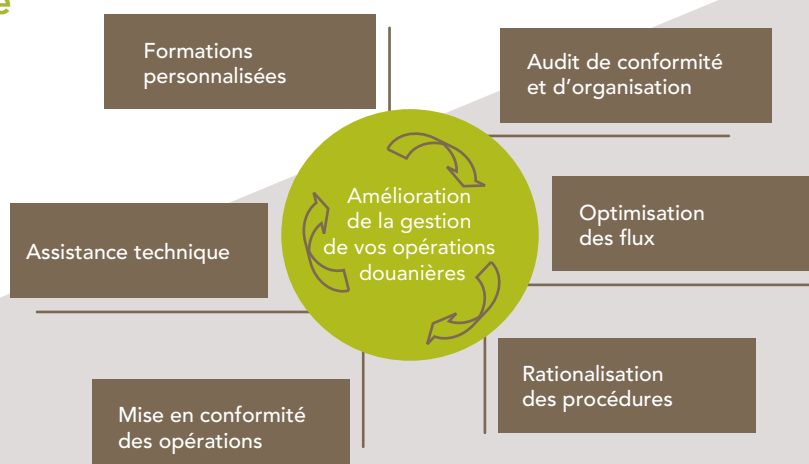
Notre valeur ajoutée

Un interlocuteur unique pour l'ensemble de vos démarches

- Une offre répondant aux besoins des entreprises multinationales
- Des experts spécialisés pour répondre à vos questions
- Une veille douanière permanente à la recherche de nouvelles opportunités



Notre offre



Nous proposons à toutes les entreprises réalisant des opérations à l'international une offre globale permettant d'optimiser et de sécuriser le processus Douane.

A l'issue d'un audit de vos flux, de vos implantations et des schémas logistiques, nous pouvons vous accompagner sur les points suivants :

Audit de conformité et d'organisation

- Sécuriser les opérations à travers un audit de votre organisation interne, des procédures de dédouanement et des opérations gérées par votre déclarant en douane
- Proposer et mettre en œuvre des actions correctives

Optimisation des flux

- Mettre en place les régimes suspensifs
- Mettre en œuvre les accords préférentiels sur l'origine
- Soumettre les demandes de remboursement des droits de douane et assurer le suivi

Rationalisation des procédures de dédouanement

- Développer votre service Douane et implémenter les outils informatiques nécessaires à son fonctionnement
- Mettre en place les procédures de dédouanement adaptées à vos opérations
- Obtenir les agréments douaniers (opérateur économique agréé, « CTPAT »)

Nous faisons l'interface entre l'administration des douanes et votre entreprise.

Mise en conformité des opérations intracommunautaires et exportations

Nous auditons votre organisation et recherchons les justificatifs en matière de livraisons intracommunautaires et d'exportations afin de préparer les dossiers en cas de contrôles fiscaux ou douaniers.

Assistance technique

Plus qu'une simple solution réglementaire, nous apportons une réponse technique à vos difficultés quotidiennes.

Nous vous assistons dans le cadre des relations avec l'administration des douanes, notamment en cas de contrôle.

Formations sur mesure

Nous formons les acteurs de la chaîne logistique pour leur permettre de faire face à leurs problématiques.

Pour plus d'informations :

01 55 65 18 00

contact-douane@lowendalmasai.com

16, rue Washington F-75399 Paris Cedex 08
Tel: +33 (0)1 55 65 18 00 Fax: +33 (0)1 55 65 18 01
www.lowendalmasai.com